

**VYJÁDŘENÍ O EXISTENCI SÍTĚ ELEKTRONICKÝCH KOMUNIKACÍ  
společnosti Česká telekomunikační infrastruktura a.s.  
(„Vyjádření“)**

**A VŠEOBECNÉ PODMÍNKY OCHRANY SÍTĚ ELEKTRONICKÝCH KOMUNIKACÍ  
společnosti Česká telekomunikační infrastruktura a.s.  
(„Všeobecné podmínky ochrany SEK“)**

toto Vyjádření a Všeobecné podmínky ochrany SEK je vydané dle ustanovení § 101 zákona č. 127/2005 Sb., o elektronických komunikacích a o změně některých souvisejících zákonů, v účinném znění („**Zákon o elektronických komunikacích**“), a dle ustanovení § 161 zákona č. 183/2006 Sb., o územním plánování a stavebním řádu, v účinném znění („**Stavební zákon**“), a dle příslušných ustanovení zákona č. 89/2012 Sb., občanský zákoník, v účinném znění („**Občanský zákoník**“)

Číslo jednací: 776184/19

Číslo žádosti: 0119 595 509 („Žádost“)

Název akce („ <b>Stavba</b> “)	III/0083 a III/0084 Sedlec, rekonstrukce komunikací	
Důvod vydání Vyjádření („ <b>Důvod vyjádření</b> “)	Společné územní a stavební řízení	
Žadatel	Atelier PROMIKA s.r.o., Muchova 9/223, Praha, 16000	
Stavebník	KSÚS SK, p.o., Zborovská 81/11, Praha,	
Zájmové území	Okres	Praha-východ
	Obec	Bořanovice, Klecany, Sedlec
	Kat. území / č. parcely	Sedlec u Líbeznic; Klecany; Bořanovice
Platnost Vyjádření	13. 11. 2021 („ <b>Den konce platnosti Vyjádření</b> “)	

Žadatel Žádostí určil a vyznačil Zájmové území, jakož i určil Důvod Vyjádření.

Na základě určení a vyznačení Zájmového území Žadatelem a na základě určení Důvodu Vyjádření vydává společnost Česká telekomunikační infrastruktura a.s. následující Vyjádření:

**Dojde ke střetu** se sítí elektronických komunikací (dále jen „**SEK**“) společnosti **Česká telekomunikační infrastruktura a.s.**

- (I) Na Žadatelem určeném a vyznačeném Zájmovém území se vyskytuje SEK společnosti Česká telekomunikační infrastruktura a.s.;
- (II) Společnost Česká telekomunikační infrastruktura a.s. **za podmínky splnění bodu (III)** tohoto Vyjádření **souhlasí**, aby Stavebník a/nebo Žadatel, je-li Stavebníkem v Zájmovém území vyznačeném v Žádosti, provedl Stavbu a/nebo činnosti povolené příslušným správním rozhodnutím vydaným dle Stavebního zákona;
- (III) Stavebník a/nebo Žadatel, je-li Stavebníkem, je povinen
- (i) dodržet tyto níže uvedené podmínky, které byly stanovené POS, tak jak je tento označen ve Všeobecných podmínkách ochrany SEK

Číslo jednací: 776184/19

Číslo žádosti: 0119 595 509

- Oznámení o zahájení prací a kopii protokolu o vytyčení SEK zašlete na níže uvedený e-mail POS, zához odkrytých sítí elektronických komunikací musí být odsouhlasen pracovníkem ochrany sítě (POS).  
Jakékoliv činnosti ve vzdálenosti menší než 1 m od krajního vedení trasy kabelů budou prováděny výhradně ručním nářadím bez použití jakýchkoli mechanismů a nevhodných nástrojů, pokud nebude pracovníkem ochrany sítě (POS) písemně stanoveno jinak. S vytyčenou trasou SEK budou seznámeny všechny osoby, které budou anebo by mohly provádět práce v blízkosti SEK. Požadují dodržení platných norem(zejména ČSN736005)
  - Komunikace, chodníky, parkovací stání, vjezdy
  - V místech nových vjezdů a parkovacích stání uložte kabelové vedení do chrániček. Založte rezervní chráničku PE 110 mm. Chráničky uložte tak, aby přesahovaly alespoň 0,5m za okraj zpevněné pojezdné plochy.
  - V místech spojek a odbočení kabelové trasy nezřizujte souvislé pojezdné plochy.
  - Nad kabelovou trasou neukládejte podélně obrušníky, ani jejich betonový základ.
  - Parkovací stání nad kabelovou trasou proveďte tak, aby povrch nad kabelovou trasou byl rozebíratelný.
  - Zpevněné povrchy nad kabelovou trasou proveďte tak, aby povrch nad kabelovou trasou byl rozebíratelný.; a
- (ii) řídit se Všeobecnými podmínkami ochrany SEK, které jsou nedílnou součástí Vyjádření;
- (IV) Pro případ, že bude nezbytné přeložení SEK, zajistí vždy takové přeložení SEK její vlastník, společnost Česká telekomunikační infrastruktura a.s. Stavebník, který vyvolal překládku SEK je dle ustanovení § 104 odst. 17 Zákona o elektronických komunikacích povinen uhradit společnosti Česká telekomunikační infrastruktura a.s. veškeré náklady na nezbytné úpravy dotčeného úseku SEK, a to na úrovni stávajícího technického řešení;
- (V) Pro účely přeložení SEK dle bodu (IV) tohoto Vyjádření je Stavebník povinen uzavřít se společností Česká telekomunikační infrastruktura a.s. Smlouvu o realizaci překládky SEK.

Vyjádření je platné pouze pro Zájmové území určené a vyznačené Žadatelem, jakož i pro Důvod Vyjádření stanovený a určený Žadatelem v Žádosti.

Vyjádření pozbývá platnosti i) v Den konce platnosti Vyjádření, ii) změnou rozsahu Zájmového území či změnou Důvodu Vyjádření uvedeného v Žádosti a/nebo iii) jakýmkoliv porušením kterékoliv povinnosti stanovené Všeobecnými podmínkami ochrany SEK, to vše v závislosti na tom, která ze skutečností rozhodná pro pozbytí platnosti Vyjádření nastane nejdříve.

Společnost Česká telekomunikační infrastruktura a.s. vydáním tohoto Vyjádření poskytla Žadateli pro Žadatelem určené a vyznačené Zájmové území veškeré informace o SEK dostupné společnosti Česká telekomunikační infrastruktura a.s. ke dni podání Žádosti.

Ze strany společnosti Česká telekomunikační infrastruktura a.s. může v některých případech docházet ke zpracování Vašich osobních údajů. Ke zpracování Vašich osobních údajů dochází vždy v souladu s platnými právními předpisy. Konkrétní zásady a podmínky zpracování osobních údajů společností Česká telekomunikační infrastruktura a.s. jsou dostupné na <https://www.cetin.cz/zasady-ochrany-osobnich-udaju>.

V případě dotazů k Vyjádření kontaktujte prosím asistenční linku 238 461 111.

#### Přílohami Vyjádření jsou:

- *Všeobecné podmínky ochrany SEK*
- *Informace k vytyčení SEK ve vlastnictví společnosti Česká telekomunikační infrastruktura a.s.*
- *Situační výkres (obsahuje Zájmové území určené a vyznačené Žadatelem a výřezy účelové mapy SEK)*

Číslo jednací: 776184/19

Číslo žádosti: 0119 595 509

Vyjádření vydala společnost **Česká telekomunikační infrastruktura a.s.** dne: 13. 11. 2019.

  
Česká telekomunikační infrastruktura a.s.  
Olšanská 2681/6  
130 00 Praha 3  
DIČ: CZ04084063  

96



**VŠEOBECNÉ PODMÍNKY OCHRANY SÍTĚ ELEKTRONICKÝCH KOMUNIKACÍ společnosti Česká telekomunikační infrastruktura a.s.**

**1. PLATNOST VŠEOBECNÝCH PODMÍNEK**

- i) Tyto Všeobecné i podmínky ochrany sítě elektronických komunikací (dále jen „**VPOSEK**“) tvoří součást Vyjádření (jak je tento pojem definován níže v článku 2 VPOSEK).
- ii) V případě rozporu mezi Vyjádřením a těmito VPOSEK mají přednost ustanovení Vyjádření, pokud není těmito VPOSEK stanoveno jinak.

**2. DEFINICE**

Níže uvedené termíny, jsou-li použity v těchto VPOSEK a uvozeny velkým písmenem, mají následující význam, není-li těmito VPOSEK a/nebo Příslušnými požadavky stanoveno výslovně jinak:

„**CETIN**“ znamená Česká telekomunikační infrastruktura a.s. se sídlem Olšanská 2681/6, Praha 3 PSČ 130 00, IČO: 04084063, zapsaná v obchodním rejstříku vedeném Městským soudem v Praze pod spz. B 20623;

„**Den**“ je kalendářní den;

„**Kabelovod**“ podzemní zařízení sestávající se z tělesa Kabelovodu a kabelových komor, sloužící k zatahování kabelů a ochranných trubek;

„**Občanský zákoník**“ znamená zákon č. 89/2012 Sb., občanský zákoník, v účinném znění;

„**POS**“ je zaměstnanec společnosti CETIN, pověřený ochranou sítě, Petr Trefný, tel.: 733 570 705, e-mail: petr.trefny@cetin.cz nebo Jakub Vojta, tel.: 606 757 174, e-mail: jakub.vojta@cetin.cz;

„**Pracovní den**“ znamená Den, kromě soboty, neděle, a státních svátků a ostatních svátků ve smyslu zákona č. 245/2000 Sb., o státních svátcích, o významných dnech a o dnech pracovního klidu, v účinném znění;

„**Příslušné požadavky**“ znamená jakýkoli a každý příslušný právní předpis, vč. technických norem, nebo normativní právní akt veřejné správy či samosprávy, nebo jakékoli rozhodnutí, povolení, souhlas nebo licenci, včetně podmínek, které s ním souvisí;

„**Překládka**“ je stavba spočívající ve změně trasy vedení SEK ve vlastnictví CETIN nebo přemístění zařízení SEK ve vlastnictví CETIN; Stavebník, který Překládku vyvolal, je dle ustanovení § 104 odst. 17 Zákona o elektronických komunikacích povinen uhradit společnosti CETIN veškeré náklady na nezbytné úpravy dotčeného úseku SEK, a to na úrovni stávajícího technického řešení;

„**SEK**“ je síť elektronických komunikací ve vlastnictví CETIN;

„**Stavba**“ je stavba a/nebo činnosti ve vztahu, k níž bylo vydáno Vyjádření, a je prováděna Stavebníkem a/nebo Žadatelem v souladu s Příslušnými požadavky, povolená příslušným správním rozhodnutím vydaným dle Stavebního zákona;

„**Stavebník**“ je osoba takto označená ve Vyjádření;

„**Stavební zákon**“ je zákon č. 183/2006 Sb., o územním plánování a stavebním řádu, v účinném znění;

„**Vyjádření**“ je vyjádření o existenci sítě elektronických komunikací vydané společností CETIN dne 13. 11. 2019 pod č.j 776184/19;

„**Zájmové území**“ je území označené Žadatelem a/nebo Stavebníkem v Žádosti;

„**Situační výkres**“ je výkres, který je přílohou Vyjádření a obsahuje Zájmové území určené a vyznačené Žadatelem v Žádosti a výřezy účelové mapy SEK;

„**Zákon o elektronických komunikacích**“ je zákon č. 127/2005 Sb., o elektronických komunikacích a o změně některých souvisejících zákonů, v účinném znění;

„**Žadatel**“ je osoba takto označená ve Vyjádření.

„**Žádost**“ je žádost, kterou Žadatel a/nebo Stavebník požádal CETIN o vydání Vyjádření.

**3. PLATNOST A ÚČINNOST VPOSEK**

Tyto VPOSEK jsou platné a účinné Dnem odeslání Vyjádření na i) adresu elektronické pošty Stavebníka a/nebo Žadatele uvedenou v Žádosti nebo ii) adresu pro doručení prostřednictvím poštovní přepravy uvedenou Stavebníkem a/nebo Žadatelem v Žádosti.

**4. OBECNÁ PRÁVA A POVINNOSTI STAVEBNÍKA A/NEBO ŽADATELE**

- (i) Stavebník, Žadatel je výslovně srozuměn s tím, že SEK je veřejně prospěšným zařízením, byla zřízena ve veřejném zájmu a je chráněna Příslušnými požadavky.
- (ii) SEK je chráněna ochranným pásmem, jehož rozsah je stanoven (a) ustanovením § 102 Zákona o elektronických komunikacích a/nebo (b) právními předpisy účinnými před Zákonom o elektronických komunikacích, není-li Příslušnými požadavky stanoveno jinak.
- (iii) Stavebník, Žadatel nebo jím pověřená třetí osoba, je povinen při provádění Stavby nebo jiných prací, při odstraňování havárií a projektování staveb, řídit se Příslušnými požadavky, správnou praxí v oboru stavebnictví a technologickými postupy a je povinen učinit veškerá nezbytná opatření vyžadovaná Příslušnými požadavky k ochraně SEK před poškozením. Povinnosti dle tohoto odstavce má Stavebník rovněž ve vztahu k SEK, které se nachází mimo Zájmové území.
- (iv) Při zjištění jakéhokoliv rozporu mezi údaji v Situačním výkresu, který je přílohou Vyjádření a skutečným stavem, je Stavebník a/nebo Žadatel povinen bez zbytečného odkladu, nejpozději Den následující po zjištění takové skutečnosti, zjištěný rozpor oznámit POS.
- (v) Stavebník, Žadatel nebo jím pověřená třetí osoba, je povinen každé poškození či krádež SEK bezodkladně, nejpozději Den následující po zjištění takové skutečnosti, oznámit takovou skutečnost dohledovému centru společnosti CETIN na telefonní číslo +420 238 464 190.
- (vi) Bude-li Stavebník, Žadatel nebo jím pověřená třetí osoba na společnosti CETIN požadovat, aby se jako účastník správního řízení, pro jehož účely bylo toto Vyjádření vydáno, vzdala práva na odvolání proti rozhodnutí vydanému ve správním řízení, je oprávněn kontaktovat POS.

**5. POVINNOSTI STAVEBNÍKA PŘI PŘÍPRAVĚ STAVBY**

- (i) Při projektování Stavby je Stavebník povinen zajistit, aby projektová dokumentace Stavby (i) zohledňovala veškeré požadavky na ochranu SEK vyplývající z Příslušných požadavků, zejména ze Zákona o elektronických komunikacích a Stavebního zákona, (ii) respektovala správnou praxi v oboru stavebnictví a technologické postupy a (iii) umožňovala, aby i po provedení a umístění Stavby dle takové projektové dokumentace byla společnost CETIN, jako vlastník SEK schopna bez jakýkoliv omezení a překážek provozovat SEK, provádět údržbu a opravy SEK.
- (ii) Nebude-li možné projektovou dokumentaci zajistit některý, byť i jeden z požadavků dle předchozího odstavce (i) a/nebo umístění Stavby by mohlo způsobit, že nebude naplněn některý, byť i jeden z požadavků dle předchozího odstavce (i), vyvolá Stavebník Překládku.
- (iii) Při projektování Stavby, která se nachází nebo je u ní zamýšleno, že se bude nacházet v ochranném pásmu radiových tras společnosti CETIN a překračuje výšku 15 m nad zemským povrchem, a to včetně dočasných objektů zařízení staveniště (jeřáby, konstrukce, atd.) je Stavebník povinen písemně kontaktovat POS za účelem získání konkrétního stanoviska a podmínek k ochraně radiových tras společnosti CETIN a pro určení, zda Stavba vyvolá Překládku. Ochranné pásmo radiových tras v šíři 50m je zakresleno do situačního výkresu, který je součástí tohoto Vyjádření.



Číslo jednací: 776184/19

Číslo žádosti: 0119 595 509

**VŠEOBECNÉ PODMÍNKY OCHRANY SÍTĚ ELEKTRONICKÝCH KOMUNIKACÍ společnosti Česká telekomunikační infrastruktura a.s.**

- (iv) Pokud se v Zájmovém území nachází podzemní silové vedení (NN) ve vlastnictví společnosti CETIN, je Stavebník povinen ve vztahu k projektové dokumentaci zajistit totéž, co je uvedeno pod písm (i) tohoto článku 5, přičemž platí, že Stavebník vyvolá Překládku v případech uvedených pod písm (ii) tohoto článku 5.
- (v) Stavebník je povinen při projektování Stavby, která je stavbou (a) zařízení silových elektrických sítí (VN, VVN a ZVVN) a/nebo (b) trakčních vedení, provést výpočet či posouzení rušivých vlivů na SEK, zpracovat ochranná opatření, to vše dle a v souladu s Příslušnými požadavky. Stavebník je povinen nejpozději třicet (30) Dnů před podáním žádosti o vydání příslušného správního rozhodnutí k umístění Stavby dle Stavebního zákona předat POS výpočet či posouzení rušivých vlivů na SEK a zpracovaná ochranná opatření.
- (vi) Je-li Stavba v souběhu s Kabelovodem, nebo Kabelovod kříží, je Stavebník povinen nejpozději ke Dni, ke kterému započne se zpracováním projektové dokumentace ke Stavbě, oznámit POS a projednat s POS (a) veškeré případy, kdy trajektorie podvrtní a protlaků budou vedeny ve vzdálenosti menší, než je 1,5 m od Kabelovodu a (b) jakékoliv výkopové práce, které budou nebo by mohly být vedeny v úrovni či pod úrovní Kabelovodu nebo kabelové komory.
- (vii) Je-li Stavba umístěna nebo má být umístěna v blízkosti Kabelovodu, ve vzdálenosti menší, než jsou 2 m nebo kříží-li Stavba Kabelovod ve vzdálenosti menší, než je 0,5 m nad nebo kdekoli pod Kabelovodem, je Stavebník povinen předložit POS k posouzení zakreslení Stavby v příčných řezech, přičemž do příčného řezu je Stavebník rovněž povinen zakreslit profil kabelové komory.

**6. POVINNOSTI STAVEBNÍKA PŘI PROVÁDĚNÍ STAVBY**

- (i) Stavebník je před započítím jakýchkoliv zemních prací ve vztahu ke Stavbě povinen vytýčit trasu SEK na terénu dle Příslušných požadavků a dle Stavebního zákona. S vytýčenou trasou SEK je Stavebník povinen seznámit všechny osoby, které budou anebo by mohly zemní práce ve vztahu ke Stavbě provádět. V případě porušení této povinnosti bude Stavebník odpovědný společnosti CETIN za náklady a škody, které porušením této povinnosti společnosti CETIN vzniknou a je povinen je společnosti CETIN uhradit.
- (ii) Pět (5) Pracovních dní před započítím jakýchkoliv prací ve vztahu ke Stavbě je Stavebník povinen oznámit společnosti CETIN, že zahájí práce či činnosti ve vztahu ke Stavbě. Písemné oznámení dle předchozí věty zašle Stavebník na adresu elektronické pošty POS a bude obsahovat minimálně číslo jednací Vyjádření a kontaktní údaje Stavebníka.
- (iii) Stavebník je povinen zabezpečit a zajistit SEK proti mechanickému poškození, a to zpravidla dočasným umístěním silničních betonových panelů nad kabelovou trasou SEK. Do doby, než je zajištěna a zabezpečena ochrana SEK proti mechanickému poškození, není Stavebník oprávněn přejíždět vozidly nebo stavební mechanizací kabelovou trasu SEK. Při přepravě vysokých nákladů nebo při projíždění stroji, vozidly či mechanizací pod nadzemním vedením SEK je Stavebník povinen prověřit, zda výška nadzemního vedení SEK je dostatečná a umožňuje spolehlivý a bezpečný způsob přepravy nákladu či průjezdu strojů, vozidel či mechanizace.
- (iv) Při provádění zemních prací v blízkosti SEK je Stavebník povinen postupovat tak, aby nedošlo ke změně hloubky uložení nebo prostorového uspořádání SEK. V místech, kde SEK vystupuje ze země do budovy, rozváděče, na sloup apod. je Stavebník povinen vykonávat zemní práce se zvýšenou mírou opatrnosti, výkopové práce v blízkosti sloupů nadzemního vedení SEK je Stavebník povinen provádět v takové vzdálenosti od sloupu nadzemního vedení SEK,

- která je dostatečná k tomu, aby nedošlo nebo nemohlo dojít k narušení stability sloupu nadzemního vedení SEK. Stavebník je povinen zajistit, aby jakoukoliv jeho činností nedošlo bez souhlasu a vědomí společnosti CETIN (a) ke změně nivelety terénu, a/nebo (b) k výsadbě trvalých porostů, a/nebo (c) ke změně rozsahu a změně konstrukce zpevněných ploch. Pokud došlo k odkrytí SEK, je Stavebník povinen SEK po celou dobu odkrytí náležitě zabezpečit proti prověšení, poškození a odcizení.
- (v) Zjistí-li Stavebník kdykoliv během provádění prací ve vztahu ke Stavbě jakýkoliv rozpor mezi údaji v projektové dokumentaci a skutečností, je povinen bezodkladně přerušit práce a oznámit zjištěný rozpor na adresu elektronické pošty POS. Stavebník není oprávněn pokračovat v pracích ve vztahu ke Stavbě do doby, než získá písemný souhlas POS s pokračováním prací.
- (vi) Stavebník není bez předchozího písemného souhlasu společnosti CETIN oprávněn manipulovat s kryty kabelových komor, jakkoliv zakrývat vstupy do kabelových komor, a to ani dočasně, vstupovat do kabelových komor, jakkoliv manipulovat s případně odkrytými prvky SEK či s jakýmkoliv jiným zařízením se SEK souvisejícím. Rovněž bez předchozího písemného souhlasu společnosti CETIN není Stavebník oprávněn umístit nad trasou Kabelovodu jakoukoliv jinou síť technické infrastruktury v podélném směru.
- (vii) Byla-li v souladu s Vyjádřením a těmito VPOSEK odkryta SEK je Stavebník povinen tři (3) Pracovní dny před zakrytím SEK písemně oznámit POS zakrytí SEK a vyzvat ho ke kontrole před zakrytím. Oznámení Stavebníka dle předchozí věty musí obsahovat minimálně předpokládaný Den zakrytí, číslo jednací Vyjádření a kontaktní údaje Stavebníka. Stavebník není oprávněn provést zakrytí do doby, než získá písemný souhlas POS se zakrytím.

**7. ROZHODNÉ PRÁVO**

Vyjádření a VPOSEK se řídí českým právem, zejména Občanským zákoníkem, Zákonem o elektronických komunikacích a Stavebním zákonem. Veškeré spory z Vyjádření či VPOSEK vyplývající budou s konečnou platností řešeny u příslušného soudu České republiky.

**8. PÍSEMNÝ STYK**

Písemným stykem či pojmem „písemně“ se pro účely Vyjádření a VPOSEK rozumí předání zpráv jedním z těchto způsobů:  
- v listinné podobě;  
- e-mailovou zprávou s uznávaným elektronickým podpisem dle zák. č. 297/2016 Sb., o službách vytvářejících důvěru pro elektronické transakce, v účinném znění; a/nebo e-mailovou zprávou zaslanou na adresu POS.

**9. ZÁVĚREČNÁ USTANOVENÍ**

- (i) Stavebník, Žadatel nebo jím pověřená třetí osoba je počínaje Dnem převzetí Vyjádření povinen užít informace a data uvedená ve Vyjádření pouze a výhradně k účelu, pro který mu byla tato poskytnuta. Stavebník, Žadatel nebo jím pověřená třetí osoba není oprávněn informace a data rozmnožovat, rozšiřovat, pronajímat, půjčovat či jinak umožnit jejich užívání třetí osobou bez předchozího písemného souhlasu společnosti CETIN.
- (ii) Pro případ porušení kterékoliv z povinností Stavebníka, Žadatele nebo jím pověřené třetí osoby, založené Vyjádřením /nebo těmito VPOSEK je Stavebník, Žadatel či jím pověřená třetí osoba odpovědný za veškeré náklady a škody, které společnosti CETIN vzniknou porušením povinností Stavebníka, Žadatele nebo jím pověřené třetí osoby.

Číslo jednací: 776184/19

Číslo žádosti: 0119 595 509

## Informace k vytyčení **SEK**

**V případě požadavku na vytyčení *SEK* ve vlastnictví společnosti *CETIN* se, prosím, obračejte na společnosti uvedené níže:**

### **Česká telekomunikační infrastruktura a.s. - středisko Praha a Stř.Čechy**

se sídlem: Olšanská 2681/6, Praha 3, PSČ 13000

IČ: 04084063

DIČ: CZ04084063

kontakt: tel: 238461858 obslužná doba po-pa 7 - 15 hod

### **TEMO-TELEKOMUNIKACE, a.s. - výhradní dodavatel společnosti Česká telekomunikační infrastruktura**

se sídlem: U Záběhlického zámku 233/15, 106 00 Praha 10

IČ: 25740253

DIČ: CZ25740253

kontakt: Michal Nun, mobil: 601 378 578, vytyceni@temo.cz

### **ARITMET**

se sídlem: Praha 10, Vršovice, Užocká 962/6, PSČ: 100 00

IČ: 27951529

DIČ: CZ27951529

kontakt: Mikuláš Záworka, mobil: 606213599, e-mail: mikulas.zaworka@aritmet.cz  
Ing.David Kolář, mobil: 721606015, e-mail: david.kolar@aritmet.cz

### **FORTEL s.r.o.**

se sídlem: Nušlova 2286, 158 00 Praha 5

IČ: 62909380

DIČ: CZ62909380

kontakt: Petr Láska, mobil: 602308933, e-mail: fortel@fortel.cz

### **Ing. Václav Hlavatý**

se sídlem: V Lukách 2162, 269 01 Rakovník

IČ: 44255501

DIČ:

kontakt: Ing.Václav Hlavatý, mobil: 606632506, e-mail: dobrahlava@seznam.cz

### **Chadima Zdeněk**

se sídlem: Máchova 257, 539 73 Skuteč

IČ: 01222163

DIČ:

kontakt: Zdeněk Chadima, tel:731115933, e-mail: z.chadima@tiscali.cz

### **Miroslav Forchtner**

se sídlem: Vinice ev.č.4, 294 41, Dobruška

IČ: 74794850

DIČ: CZ560110/0307

kontakt: Miroslav Forchtner, mobil: 606936150, e-mail: ofim@seznam.cz

### **Miroslav Kraušner**

se sídlem: Jaselská 1159, 295 01 Mnichovo Hradiště

IČ: 64721051

DIČ: CZ64721051

kontakt: Miroslav Kraušner, mobil: 602350825, e-mail: spojdrat@seznam.cz

### **Milouš Koloušek**

se sídlem: Novovysočanská 827/36, 190 00 Praha - Vysočany

IČ: 76397238

DIČ:

kontakt: Milouš Koloušek, mobil:605297296, e-mail: mkolousek@ixcon.cz



Číslo jednací: 776184/19

Číslo žádosti: 0119 595 509

**NEWTELELINE spol. s r.o.**

se sídlem: Praha 6, Bělohorská 185/163 169 00

IČ: 48108421

DIČ: CZ48108421

kontakt: Michal Schonauer, mobil: 608333920, e-mail: michal.schonauer@ntl.cz

**SITEL, spol. s r.o.**

se sídlem: Baarova 957/15, 140 00 Praha 4

IČ: 44797320

DIČ: CZ 44797320

kontakt: Stanislav Rada, mobil: 606744788, e-mail: sr@sitel.cz

**SPOJMONT s.r.o.**

se sídlem: Žitavského 556, 156 00 Praha 5

IČ: 61501387

DIČ: CZ61501387

kontakt: Miloslav Možný, mobil: 777794853, e-mail: info@spojmont.cz

Jan Adámek, mobil: 777226627, e-mail: info@spojmont.cz

**SUPTel a.s.**

se sídlem: Hřbitovní 1322/15, 312 16 Plzeň

IČ: 25229397

DIČ: CZ25229397

kontakt: Bohumír Fulín, mobil: 724635314, e-mail: fulin@suptel.cz

Jiří Kalfíř, mobil: 724635351, e-mail: kalfirt@suptel.cz

Vlastimil Koudelka, mobil: 725277777, e-mail: koudelka@suptel.cz

**Vegacom, a.s.**

se sídlem: Novodvorská 1010/14, 142 01 Praha4

IČ: 25788680

DIČ: CZ25788680

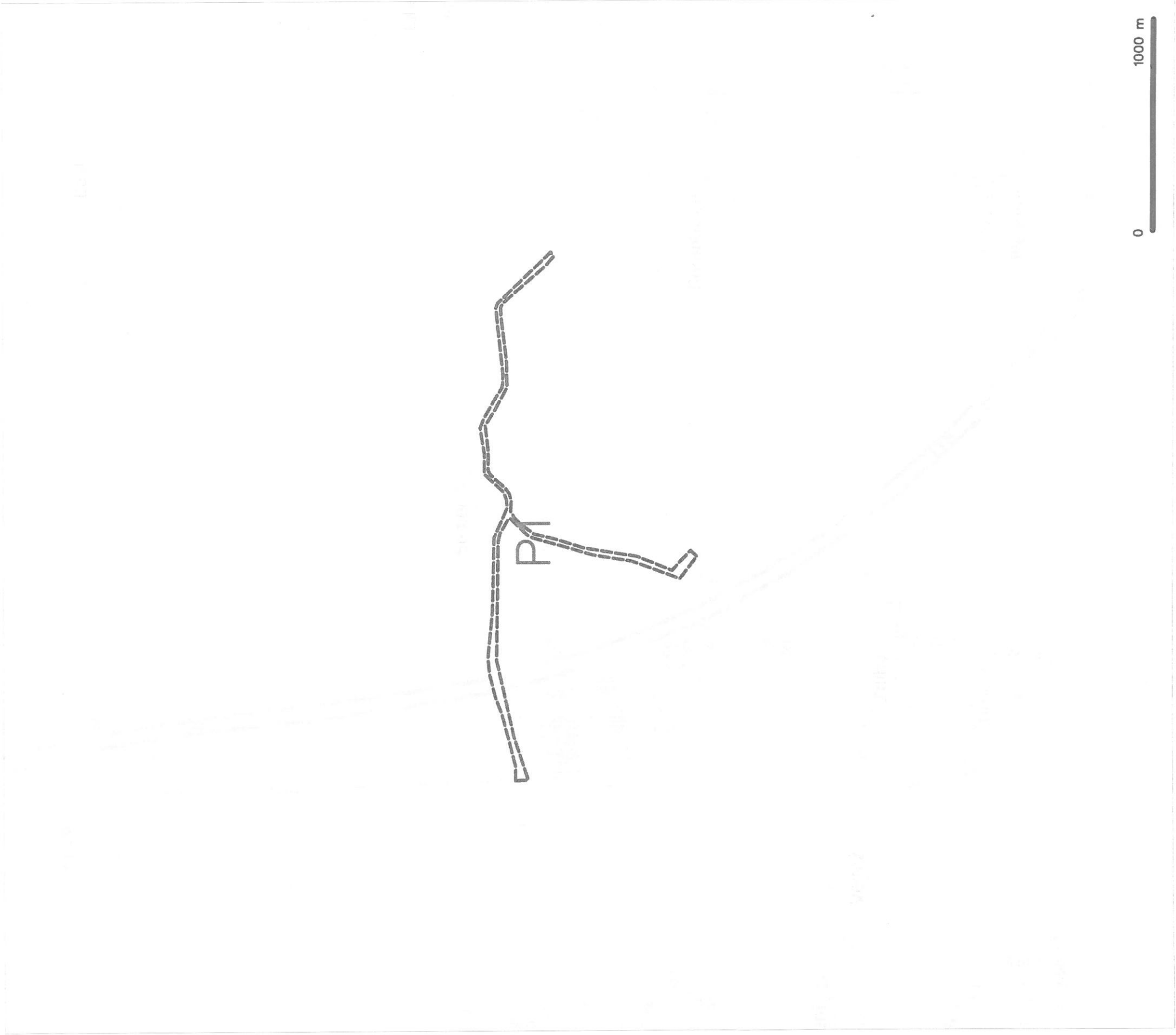
kontakt: Vratislav Bína, mobil: 603 855 256, e-mail: bina@vegacom.cz

Milan Novotný, mobil: 724 437 713, e-mail: novotnym@vegacom.cz.





SITUAČNÍ VÝKRES - ZÁJMOVÉ ÚZEMÍ



LEGENDA

-----

Za společnost Česká telekomunikační infrastruktura a.s.  
viz souhlas uvedený ve Vyjádření

*[Signature]*

Česká telekomunikační infrastruktura a.s.  
Olšanská 2681/6  
130 00 Praha 3  
DIČ: CZ04084063

96





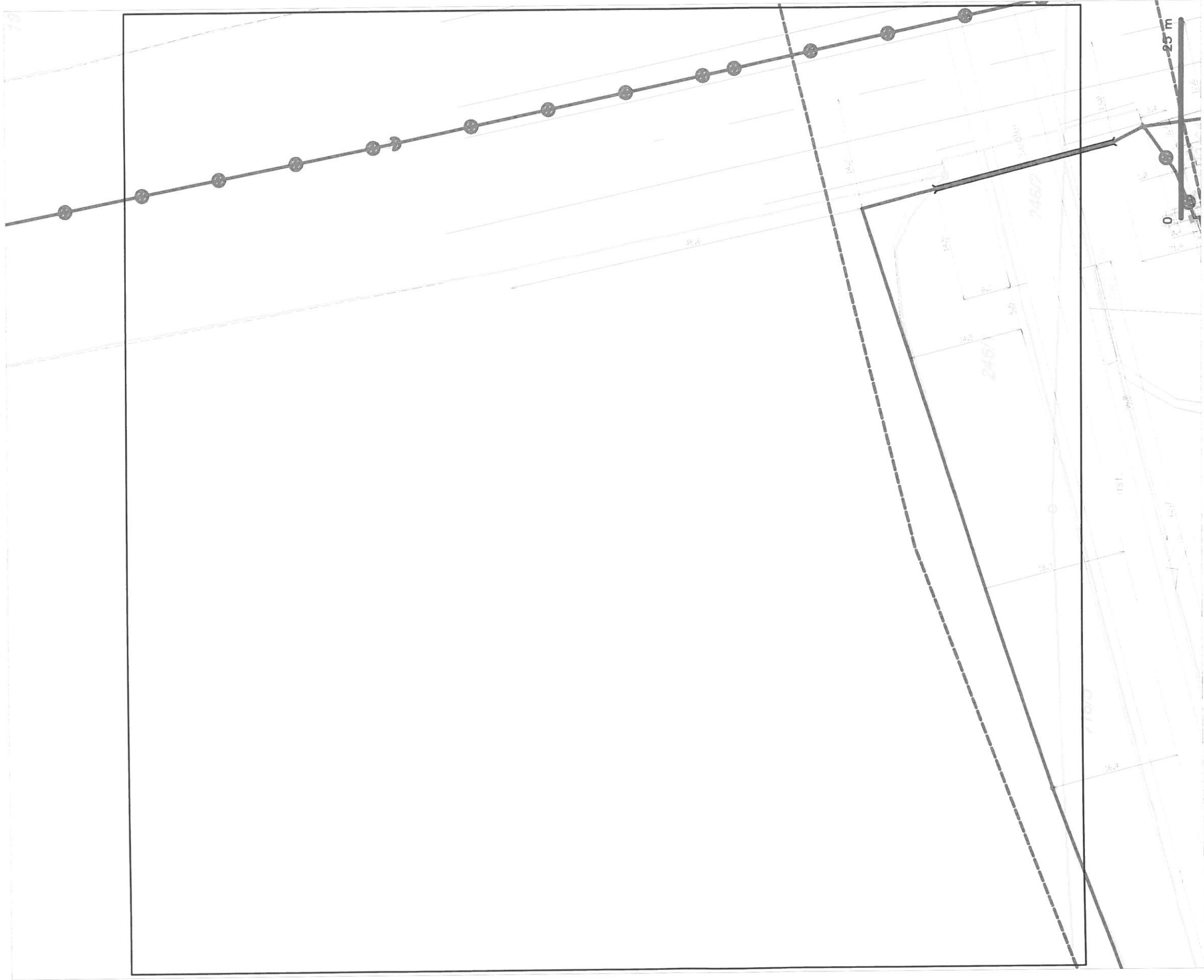
# SITUAČNÍ VÝKRES - POLYGON 1







SITUAČNÍ VÝKRES - POLYGON 1, list kladu P1-1

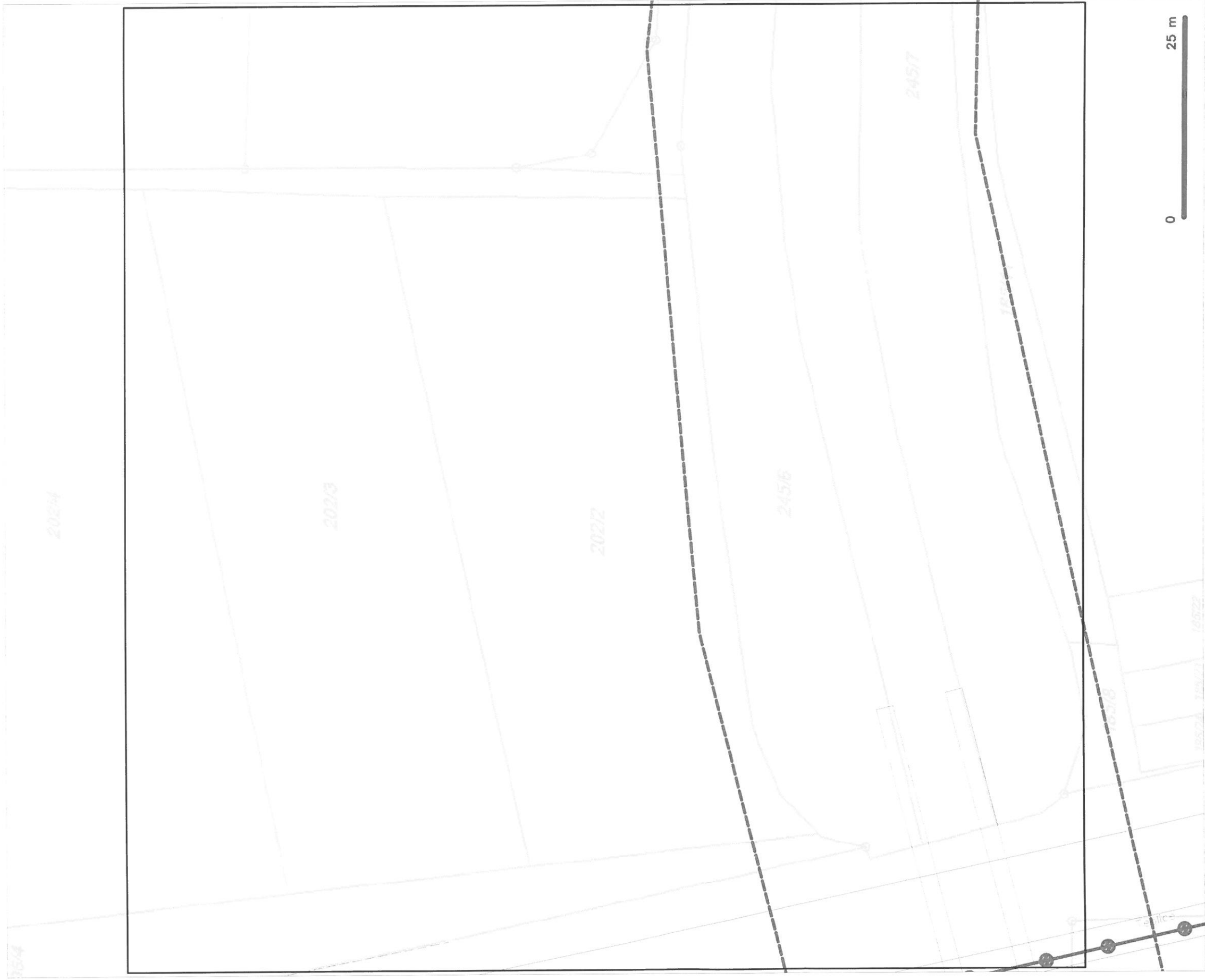


LEGENDA

	meziobecní příhraniční území a rozhraní		meziobecní příhraniční území a rozhraní
	území s výhledem státního území a rozhraní		území s výhledem státního území a rozhraní
	území s výhledem státního území a rozhraní		území s výhledem státního území a rozhraní
	území s výhledem státního území a rozhraní		území s výhledem státního území a rozhraní
	území s výhledem státního území a rozhraní		území s výhledem státního území a rozhraní



SITUAČNÍ VÝKRES - POLYGON 1, list kladu P1-2



LEGENDA

- |  |  |  |  |
|--|--|--|--|
|  | hranice pozemků, které nejsou v katastru nemovitostí |  | hranice pozemků, které jsou v katastru nemovitostí |
|  | hranice pozemků, které jsou v katastru nemovitostí   |  | hranice pozemků, které jsou v katastru nemovitostí |
|  | hranice pozemků, které jsou v katastru nemovitostí   |  | hranice pozemků, které jsou v katastru nemovitostí |
|  | hranice pozemků, které jsou v katastru nemovitostí   |  | hranice pozemků, které jsou v katastru nemovitostí |
|  | hranice pozemků, které jsou v katastru nemovitostí   |  | hranice pozemků, které jsou v katastru nemovitostí |









SITUAČNÍ VÝKRES - POLYGON 1, list kladu P1-4







## SITUAČNÍ VÝKRES - POLYGON 1, list kladu P1-5











## SITUAČNÍ VÝKRES - POLYGON 1, list kladu P1-7





## SITUAČNÍ VÝKRES - POLYGON 1, list kladu P1-8







SITUAČNÍ VÝKRES - POLYGON 1, list kladu P1-9





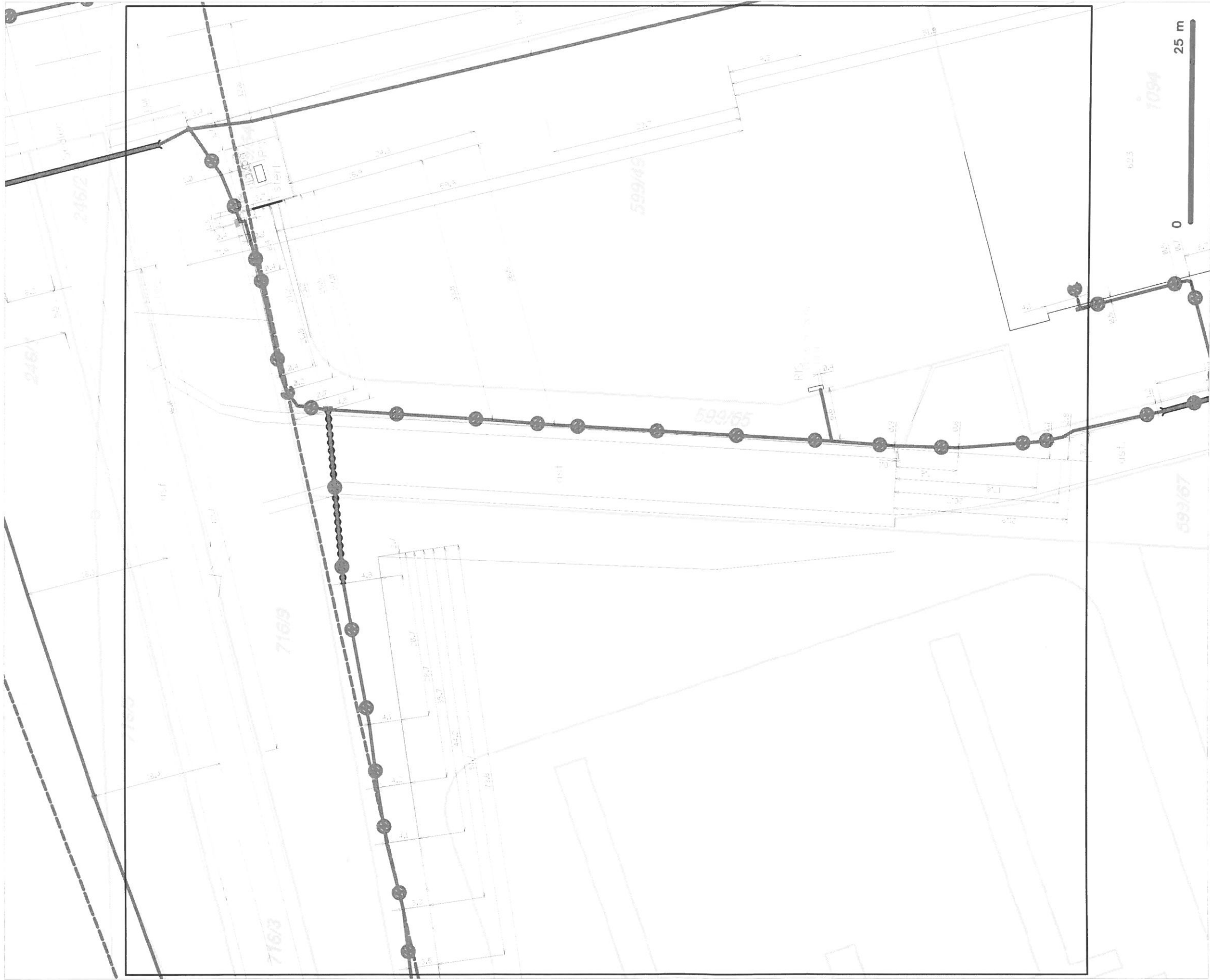
SITUAČNÍ VÝKRES - POLYGON 1, list kladu P1-10







SITUAČNÍ VÝKRES - POLYGON 1, list kladu P1-11



LEGENDA

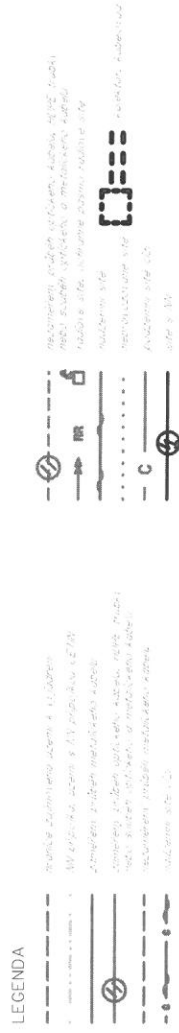
	Trasa kabelového vedení A1 i kladem
	Trasa kabelového vedení A2 i kladem
	Trasa kabelového vedení A3 i kladem
	Trasa kabelového vedení A4 i kladem
	Trasa kabelového vedení A5 i kladem
	Trasa kabelového vedení A6 i kladem
	Trasa kabelového vedení A7 i kladem
	Trasa kabelového vedení A8 i kladem
	Trasa kabelového vedení A9 i kladem
	Trasa kabelového vedení A10 i kladem
	Trasa kabelového vedení A11 i kladem
	Trasa kabelového vedení A12 i kladem
	Trasa kabelového vedení A13 i kladem
	Trasa kabelového vedení A14 i kladem
	Trasa kabelového vedení A15 i kladem
	Trasa kabelového vedení A16 i kladem
	Trasa kabelového vedení A17 i kladem
	Trasa kabelového vedení A18 i kladem
	Trasa kabelového vedení A19 i kladem
	Trasa kabelového vedení A20 i kladem
	Trasa kabelového vedení A21 i kladem
	Trasa kabelového vedení A22 i kladem
	Trasa kabelového vedení A23 i kladem
	Trasa kabelového vedení A24 i kladem
	Trasa kabelového vedení A25 i kladem
	Trasa kabelového vedení A26 i kladem
	Trasa kabelového vedení A27 i kladem
	Trasa kabelového vedení A28 i kladem
	Trasa kabelového vedení A29 i kladem
	Trasa kabelového vedení A30 i kladem
	Trasa kabelového vedení A31 i kladem
	Trasa kabelového vedení A32 i kladem
	Trasa kabelového vedení A33 i kladem
	Trasa kabelového vedení A34 i kladem
	Trasa kabelového vedení A35 i kladem
	Trasa kabelového vedení A36 i kladem
	Trasa kabelového vedení A37 i kladem
	Trasa kabelového vedení A38 i kladem
	Trasa kabelového vedení A39 i kladem
	Trasa kabelového vedení A40 i kladem
	Trasa kabelového vedení A41 i kladem
	Trasa kabelového vedení A42 i kladem
	Trasa kabelového vedení A43 i kladem
	Trasa kabelového vedení A44 i kladem
	Trasa kabelového vedení A45 i kladem
	Trasa kabelového vedení A46 i kladem
	Trasa kabelového vedení A47 i kladem
	Trasa kabelového vedení A48 i kladem
	Trasa kabelového vedení A49 i kladem
	Trasa kabelového vedení A50 i kladem
	Trasa kabelového vedení A51 i kladem
	Trasa kabelového vedení A52 i kladem
	Trasa kabelového vedení A53 i kladem
	Trasa kabelového vedení A54 i kladem
	Trasa kabelového vedení A55 i kladem
	Trasa kabelového vedení A56 i kladem
	Trasa kabelového vedení A57 i kladem
	Trasa kabelového vedení A58 i kladem
	Trasa kabelového vedení A59 i kladem
	Trasa kabelového vedení A60 i kladem
	Trasa kabelového vedení A61 i kladem
	Trasa kabelového vedení A62 i kladem
	Trasa kabelového vedení A63 i kladem
	Trasa kabelového vedení A64 i kladem
	Trasa kabelového vedení A65 i kladem
	Trasa kabelového vedení A66 i kladem
	Trasa kabelového vedení A67 i kladem
	Trasa kabelového vedení A68 i kladem
	Trasa kabelového vedení A69 i kladem
	Trasa kabelového vedení A70 i kladem
	Trasa kabelového vedení A71 i kladem
	Trasa kabelového vedení A72 i kladem
	Trasa kabelového vedení A73 i kladem
	Trasa kabelového vedení A74 i kladem
	Trasa kabelového vedení A75 i kladem
	Trasa kabelového vedení A76 i kladem
	Trasa kabelového vedení A77 i kladem
	Trasa kabelového vedení A78 i kladem
	Trasa kabelového vedení A79 i kladem
	Trasa kabelového vedení A80 i kladem
	Trasa kabelového vedení A81 i kladem
	Trasa kabelového vedení A82 i kladem
	Trasa kabelového vedení A83 i kladem
	Trasa kabelového vedení A84 i kladem
	Trasa kabelového vedení A85 i kladem
	Trasa kabelového vedení A86 i kladem
	Trasa kabelového vedení A87 i kladem
	Trasa kabelového vedení A88 i kladem
	Trasa kabelového vedení A89 i kladem
	Trasa kabelového vedení A90 i kladem
	Trasa kabelového vedení A91 i kladem
	Trasa kabelového vedení A92 i kladem
	Trasa kabelového vedení A93 i kladem
	Trasa kabelového vedení A94 i kladem
	Trasa kabelového vedení A95 i kladem
	Trasa kabelového vedení A96 i kladem
	Trasa kabelového vedení A97 i kladem
	Trasa kabelového vedení A98 i kladem
	Trasa kabelového vedení A99 i kladem
	Trasa kabelového vedení A100 i kladem







## SITUAČNÍ VÝKRES - POLYGON 1, list kladu P1-13







## SITUAČNÍ VÝKRES - POLYGON 1, list kladu P1-14





## SITUAČNÍ VÝKRES - POLYGON 1, list kladu P1-15



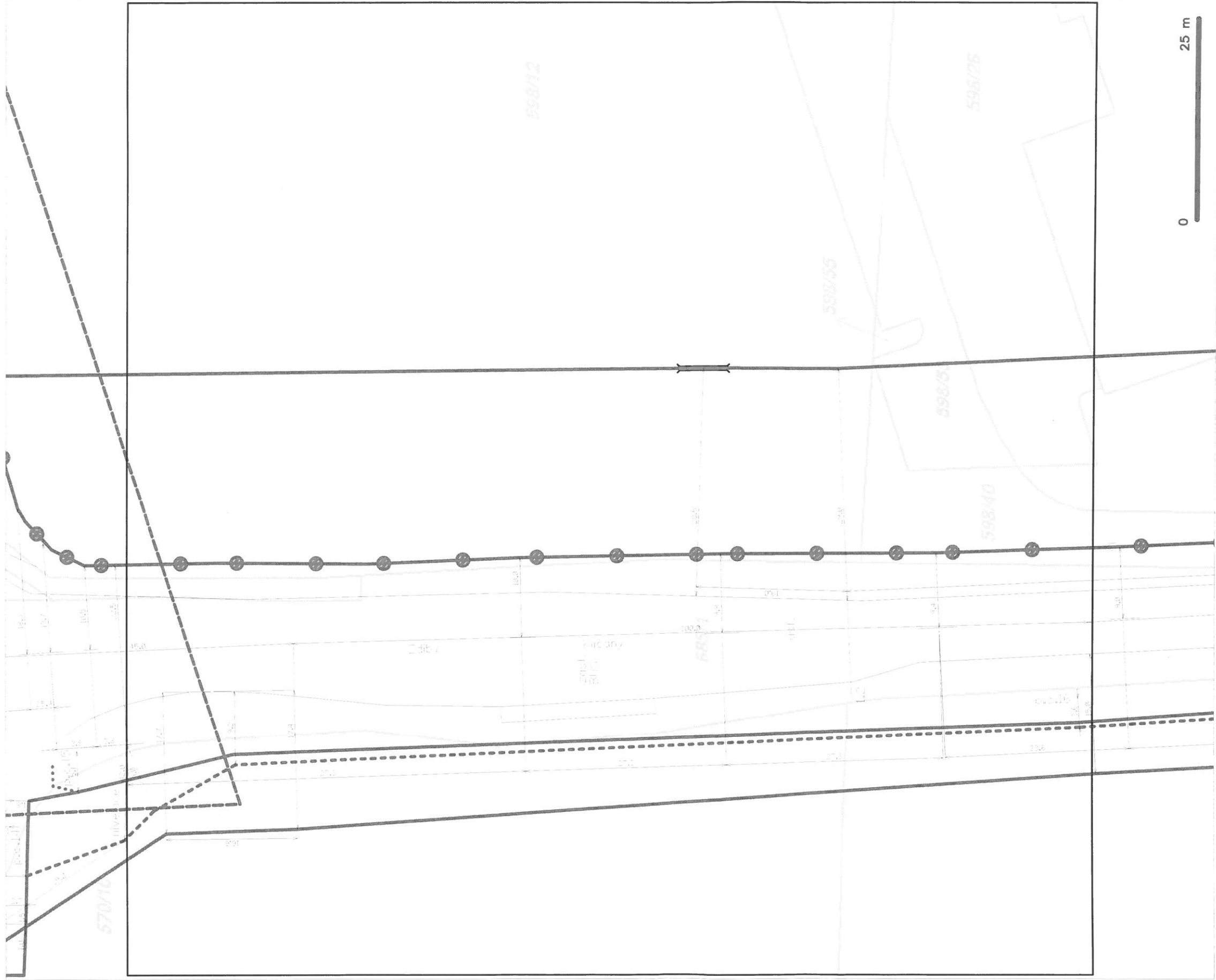
## LEGENDA

1. *Chlorophyll a* (mg/g) =  $\frac{\text{Absorbance at } 663 \text{ nm} \times 1000}{2.26}$   
 2. *Chlorophyll b* (mg/g) =  $\frac{\text{Absorbance at } 646 \text{ nm} \times 1000}{2.26}$   
 3. *Chlorophyll a + b* (mg/g) =  $\frac{\text{Absorbance at } 663 \text{ nm} + \text{Absorbance at } 646 \text{ nm} \times 1.8}{2.26}$   
 4. *Chlorophyll index* =  $\frac{\text{Chlorophyll a} + \text{Chlorophyll b}}{\text{Chlorophyll a}}$   
 5. *Chlorophyll index* =  $\frac{\text{Chlorophyll a} + \text{Chlorophyll b}}{\text{Chlorophyll a}}$   
 6. *Chlorophyll index* =  $\frac{\text{Chlorophyll a} + \text{Chlorophyll b}}{\text{Chlorophyll a}}$   
 7. *Chlorophyll index* =  $\frac{\text{Chlorophyll a} + \text{Chlorophyll b}}{\text{Chlorophyll a}}$   
 8. *Chlorophyll index* =  $\frac{\text{Chlorophyll a} + \text{Chlorophyll b}}{\text{Chlorophyll a}}$   
 9. *Chlorophyll index* =  $\frac{\text{Chlorophyll a} + \text{Chlorophyll b}}{\text{Chlorophyll a}}$   
 10. *Chlorophyll index* =  $\frac{\text{Chlorophyll a} + \text{Chlorophyll b}}{\text{Chlorophyll a}}$

- [illegible]



SITUAČNÍ VÝKRES - POLYGON 1, list kladu P1-16

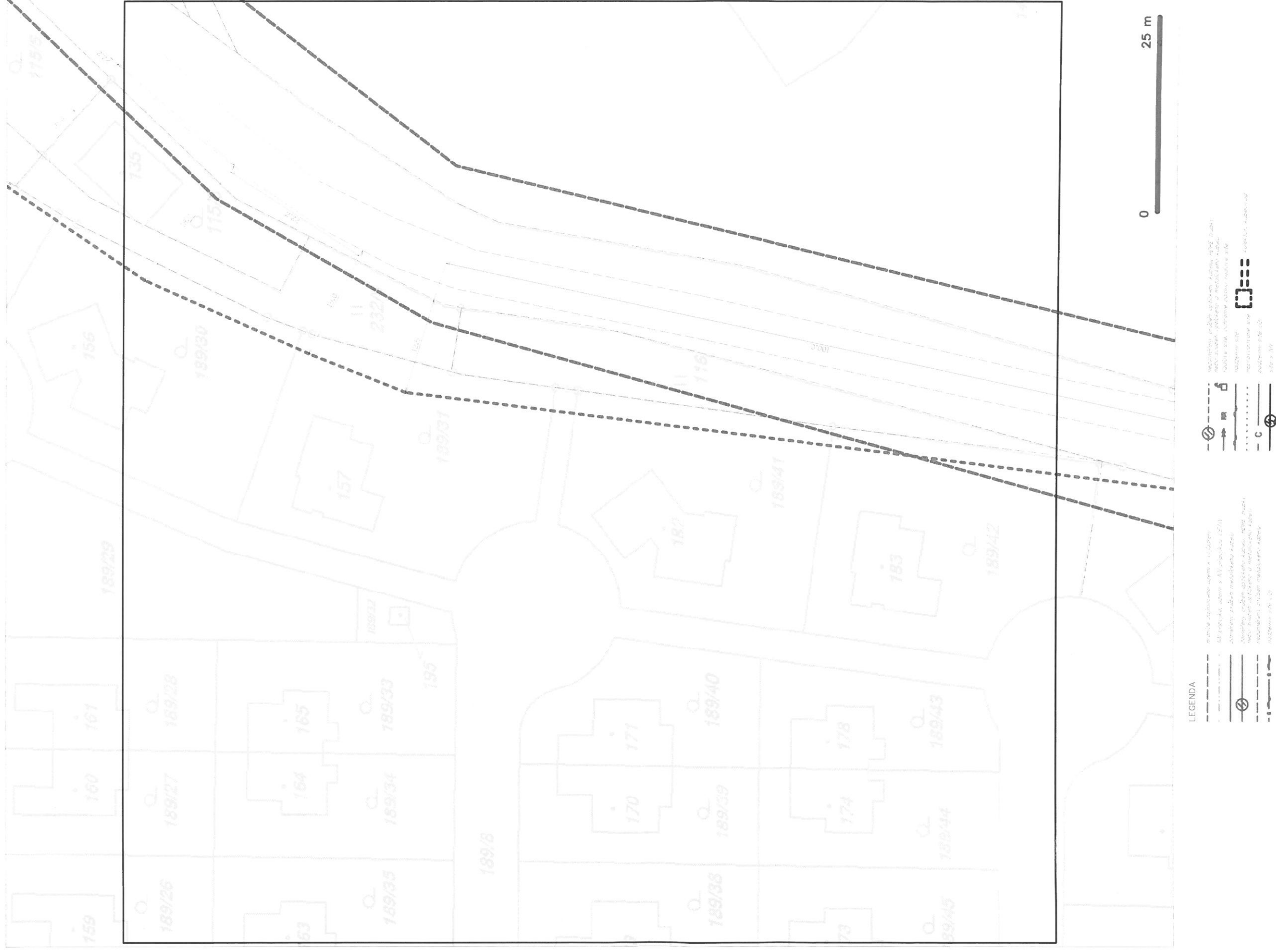


LEGENDA

- |  |                           |
|--|---------------------------|
|  | Navrhovaná kabelová trasa |
|  | Existující kabelová trasa |
|  | Silnice                   |
|  | Železnice                 |
|  | Mezera                    |
|  | Administrativní hranice   |
|  | Voda                      |
|  | Les                       |
|  | Stavba                    |
|  | Jiné objekty              |



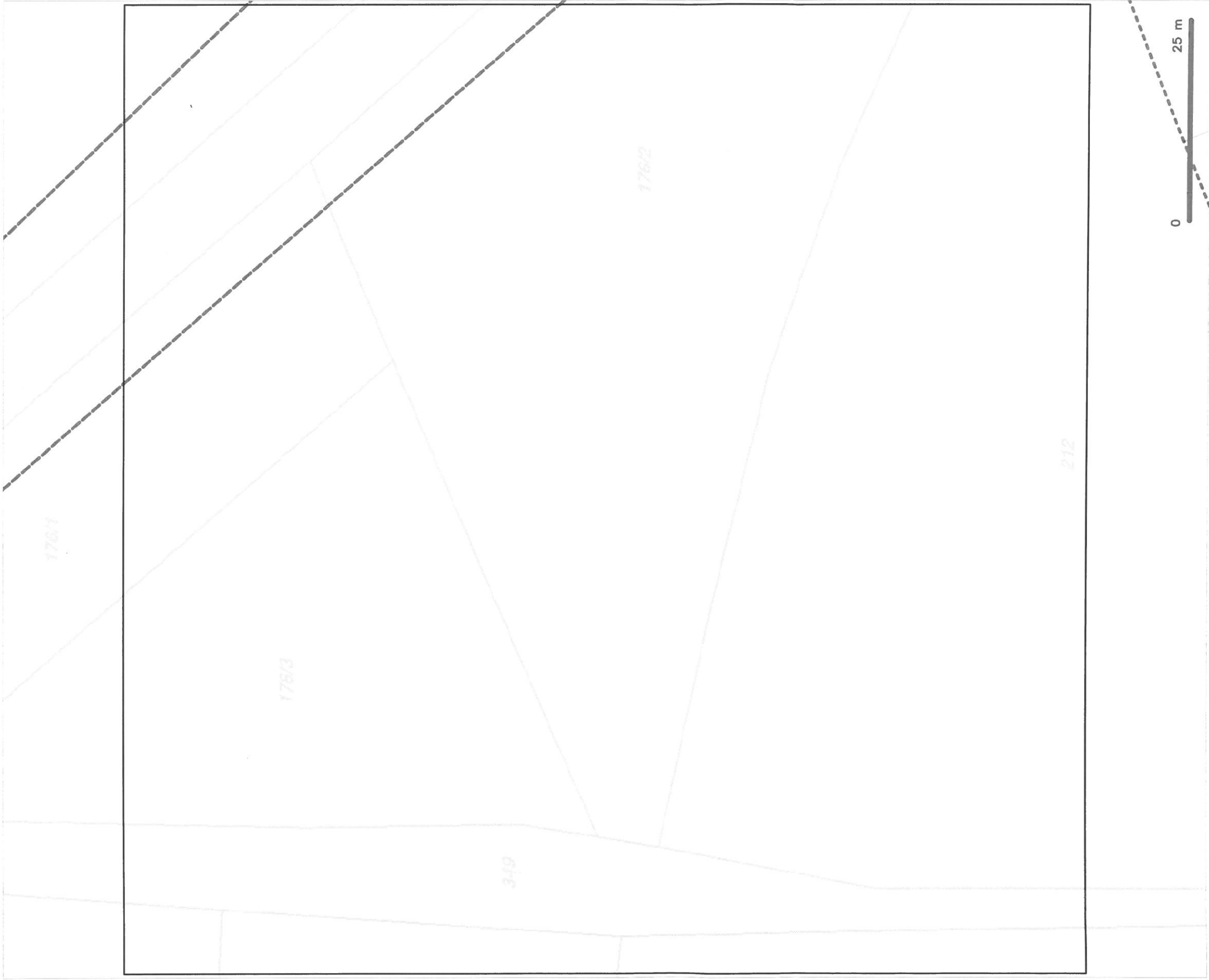
## SITUAČNÍ VÝKRES - POLYGON 1, list kladu P1-17







SITUAČNÍ VÝKRES - POLYGON 1, list kladu P1-18

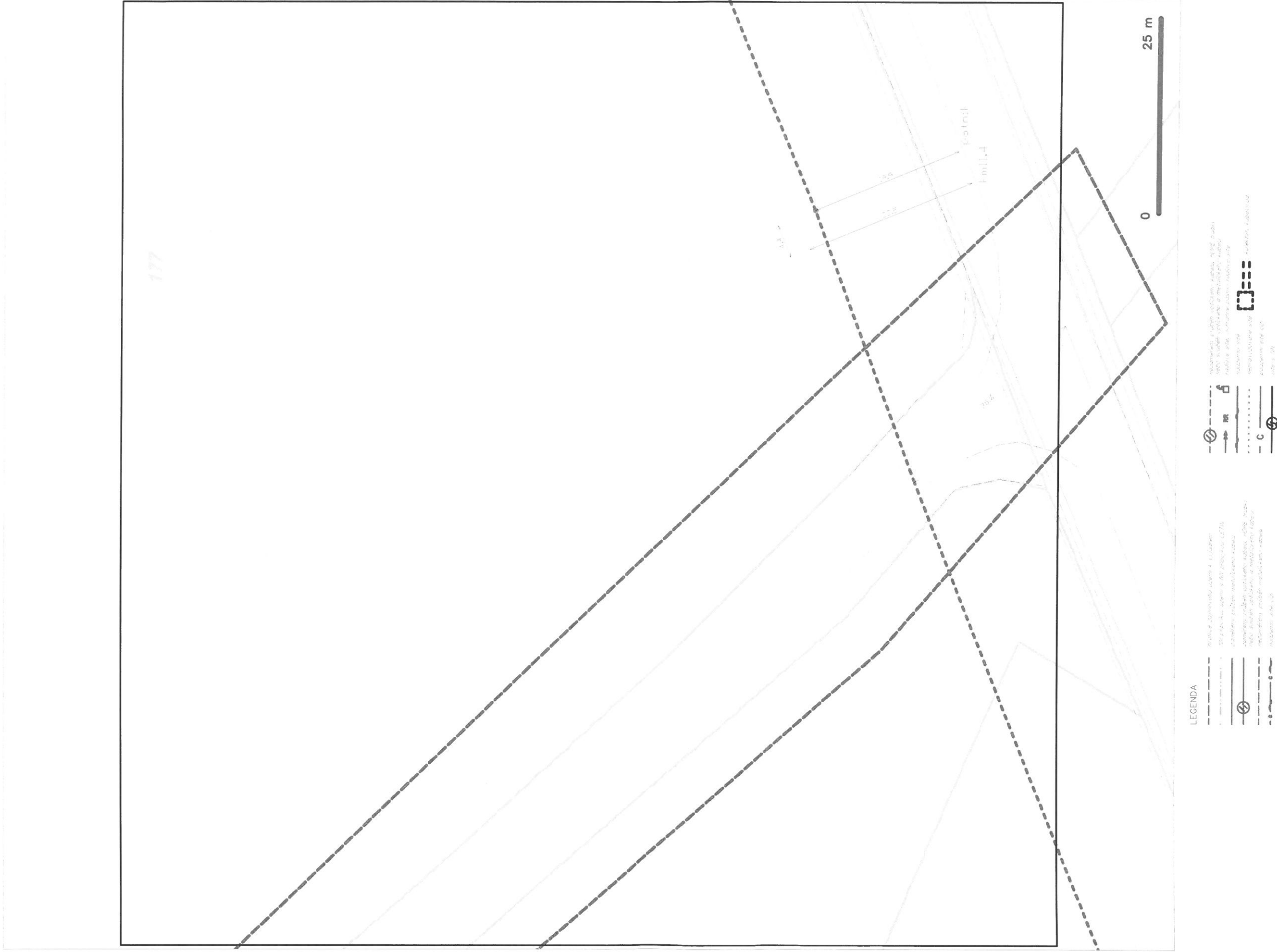


LEGENDA

- |   |                                      |
|---|--------------------------------------|
|  | hraniční čára území stavebního území |
|  | hraniční čára území stavebního území |
|  | hraniční čára území stavebního území |
|  | hraniční čára území stavebního území |
|  | hraniční čára území stavebního území |
|   | hraniční čára území stavebního území |
|   | hraniční čára území stavebního území |
|   | hraniční čára území stavebního území |
|   | hraniční čára území stavebního území |
|   | hraniční čára území stavebního území |

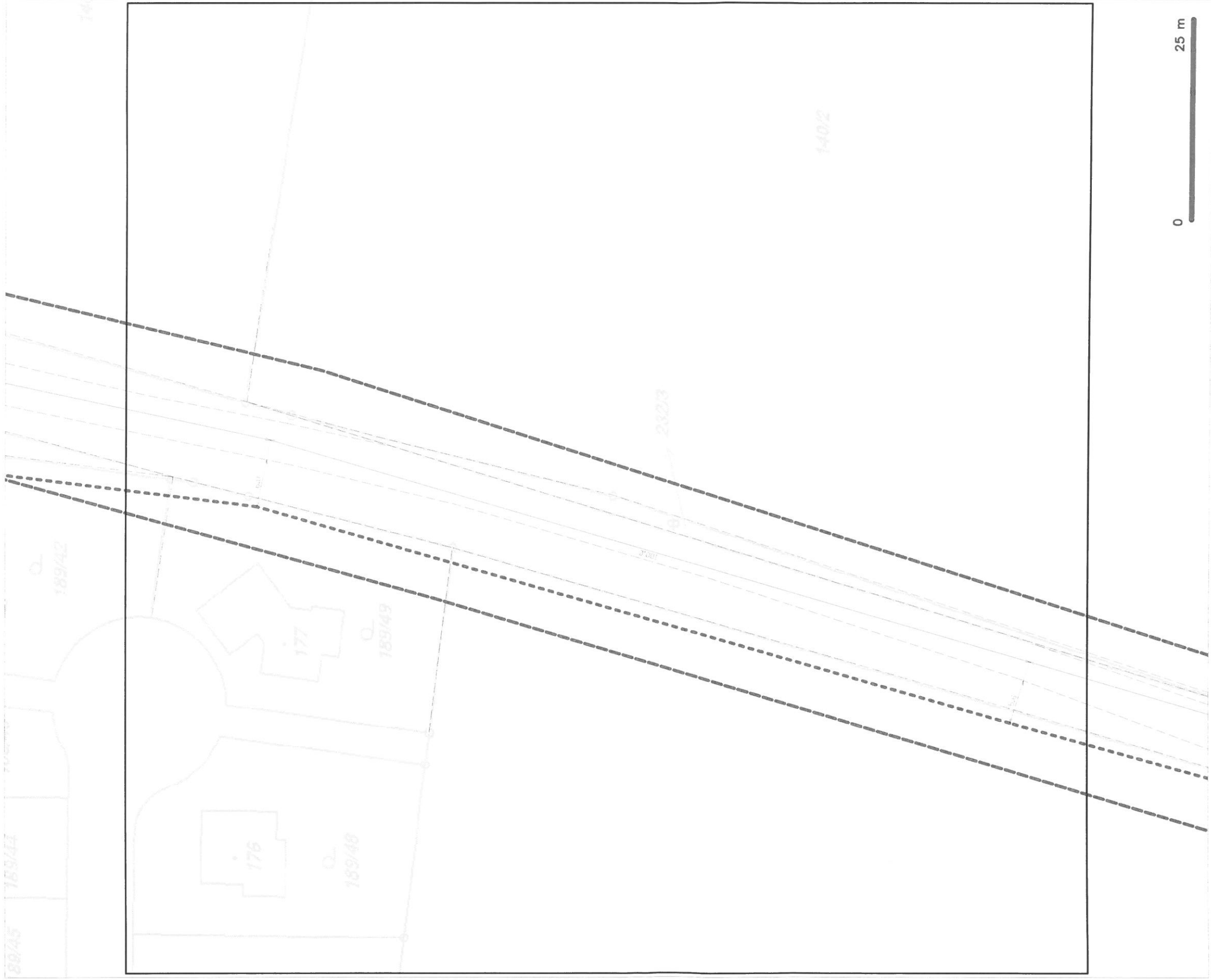


SITUAČNÍ VÝKRES - POLYGON 1, list kladu P1-19





SITUAČNÍ VÝKRES - POLYGON 1, list kladu P1-20



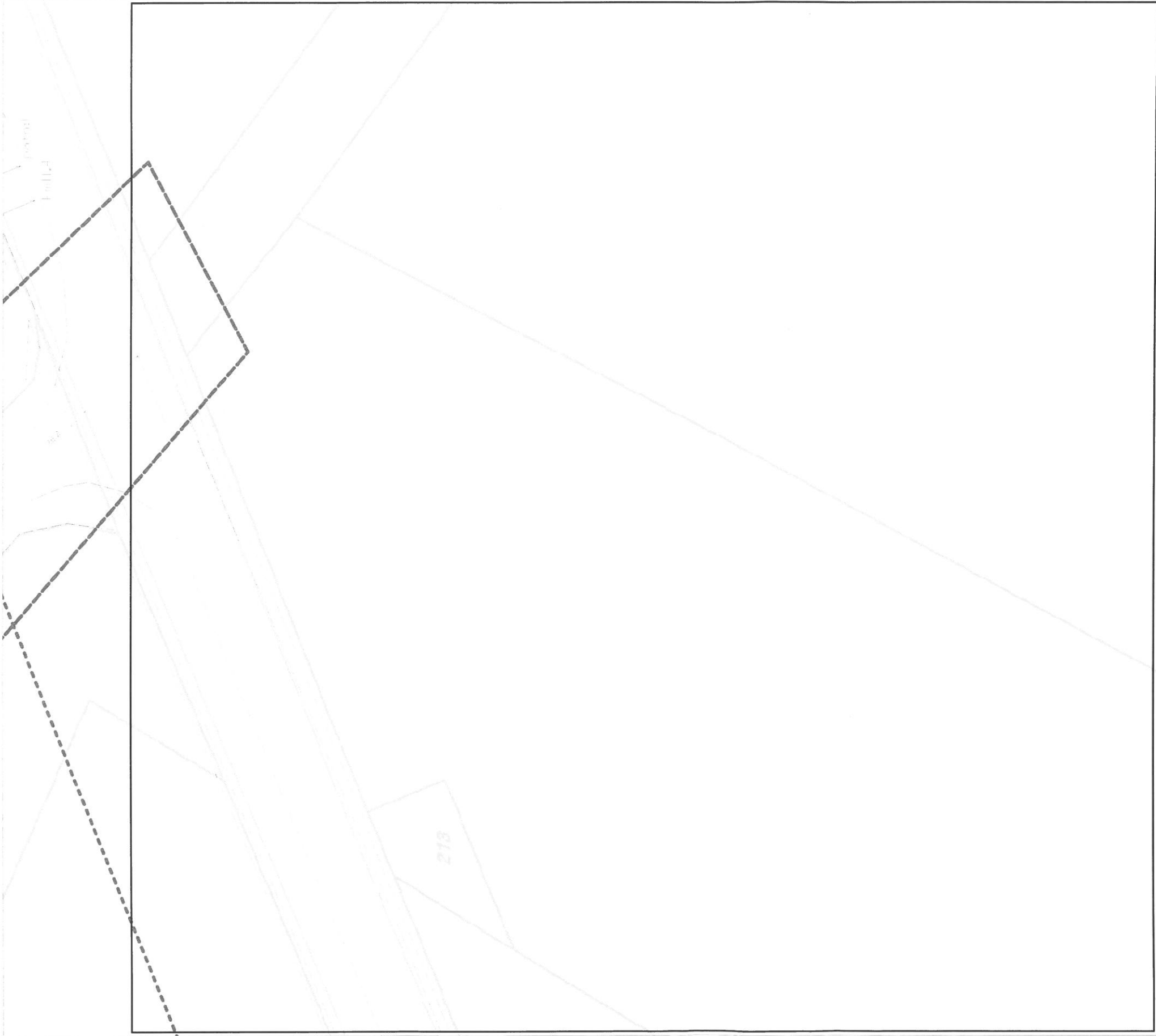
LEGENDA

- |  |  |  |  |
|--|--|--|--|
|  | hranice katastrálního území A - výhledem |  | hranice katastrálního území A - výhledem |
|  | hranice katastrálního území B - výhledem |  | hranice katastrálního území B - výhledem |
|  | hranice katastrálního území C - výhledem |  | hranice katastrálního území C - výhledem |
|  | hranice katastrálního území D - výhledem |  | hranice katastrálního území D - výhledem |
|  | hranice katastrálního území E - výhledem |  | hranice katastrálního území E - výhledem |
|  | hranice katastrálního území F - výhledem |  | hranice katastrálního území F - výhledem |
|  | hranice katastrálního území G - výhledem |  | hranice katastrálního území G - výhledem |
|  | hranice katastrálního území H - výhledem |  | hranice katastrálního území H - výhledem |
|  | hranice katastrálního území I - výhledem |  | hranice katastrálního území I - výhledem |
|  | hranice katastrálního území J - výhledem |  | hranice katastrálního území J - výhledem |
|  | hranice katastrálního území K - výhledem |  | hranice katastrálního území K - výhledem |
|  | hranice katastrálního území L - výhledem |  | hranice katastrálního území L - výhledem |
|  | hranice katastrálního území M - výhledem |  | hranice katastrálního území M - výhledem |
|  | hranice katastrálního území N - výhledem |  | hranice katastrálního území N - výhledem |
|  | hranice katastrálního území O - výhledem |  | hranice katastrálního území O - výhledem |
|  | hranice katastrálního území P - výhledem |  | hranice katastrálního území P - výhledem |
|  | hranice katastrálního území Q - výhledem |  | hranice katastrálního území Q - výhledem |
|  | hranice katastrálního území R - výhledem |  | hranice katastrálního území R - výhledem |
|  | hranice katastrálního území S - výhledem |  | hranice katastrálního území S - výhledem |
|  | hranice katastrálního území T - výhledem |  | hranice katastrálního území T - výhledem |
|  | hranice katastrálního území U - výhledem |  | hranice katastrálního území U - výhledem |
|  | hranice katastrálního území V - výhledem |  | hranice katastrálního území V - výhledem |
|  | hranice katastrálního území W - výhledem |  | hranice katastrálního území W - výhledem |
|  | hranice katastrálního území X - výhledem |  | hranice katastrálního území X - výhledem |
|  | hranice katastrálního území Y - výhledem |  | hranice katastrálního území Y - výhledem |
|  | hranice katastrálního území Z - výhledem |  | hranice katastrálního území Z - výhledem |





SITUAČNÍ VÝKRES - POLYGON 1, list kladu P1-21



0 25 m

LEGENDA

- 
- 
- 
- 

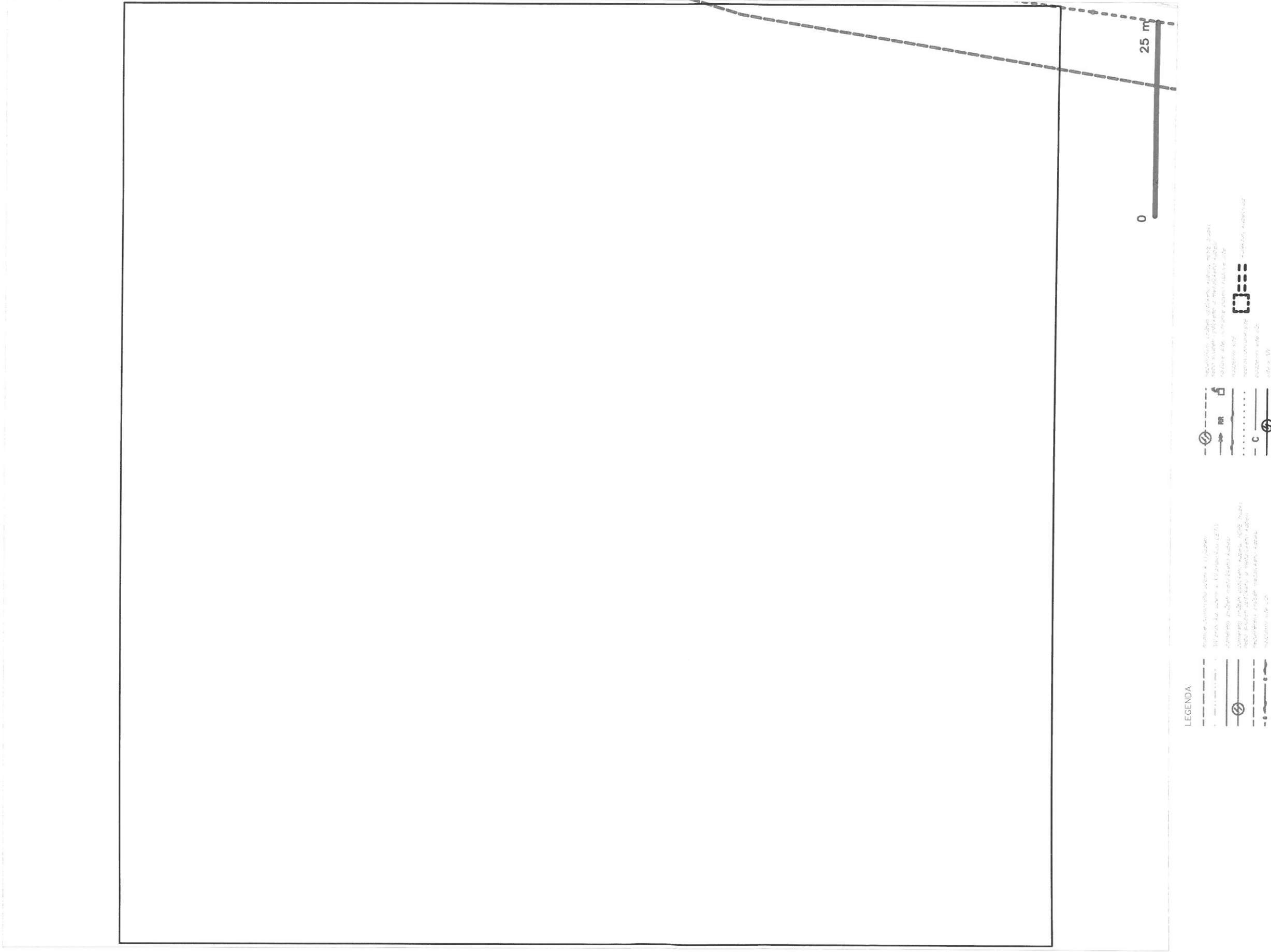
-----  
-----  
-----  
-----

- 
- 
- 
- 

-----  
-----  
-----  
-----

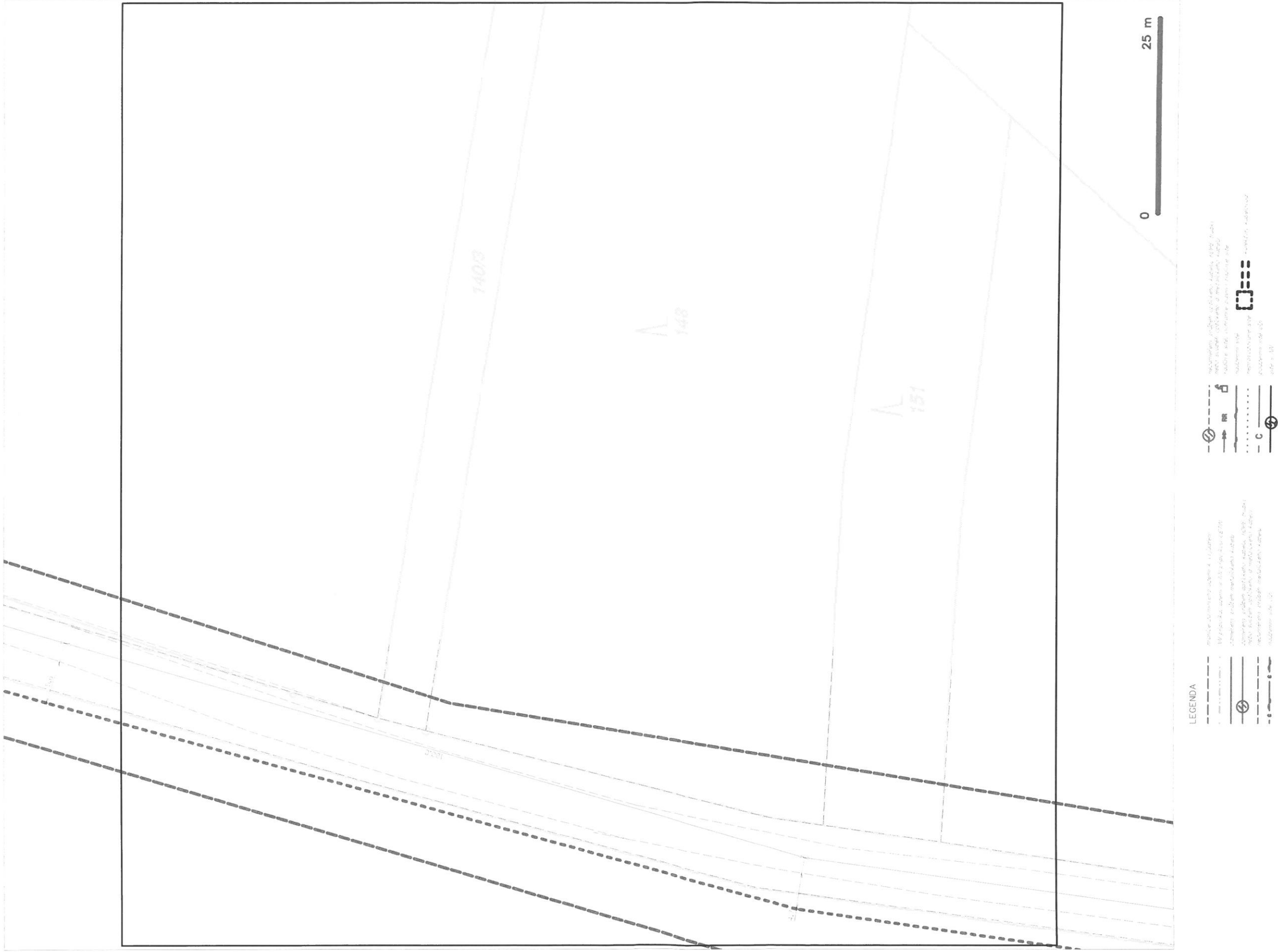


## SITUAČNÍ VÝKRES - POLYGON 1, list kladu P1-22



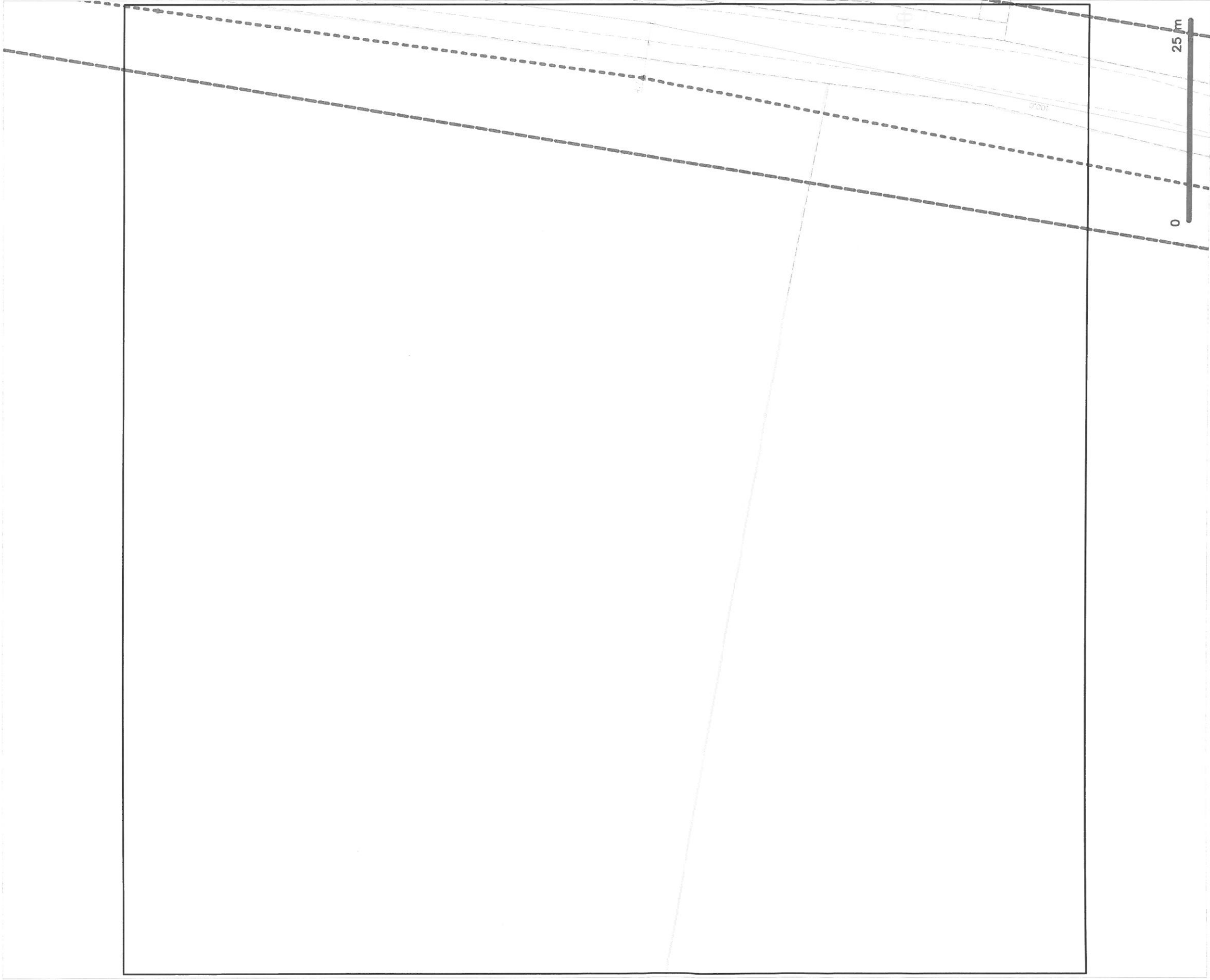


SITUAČNÍ VÝKRES - POLYGON 1, list kladu P1-23





SITUAČNÍ VÝKRES - POLYGON 1, list kladu P1-24



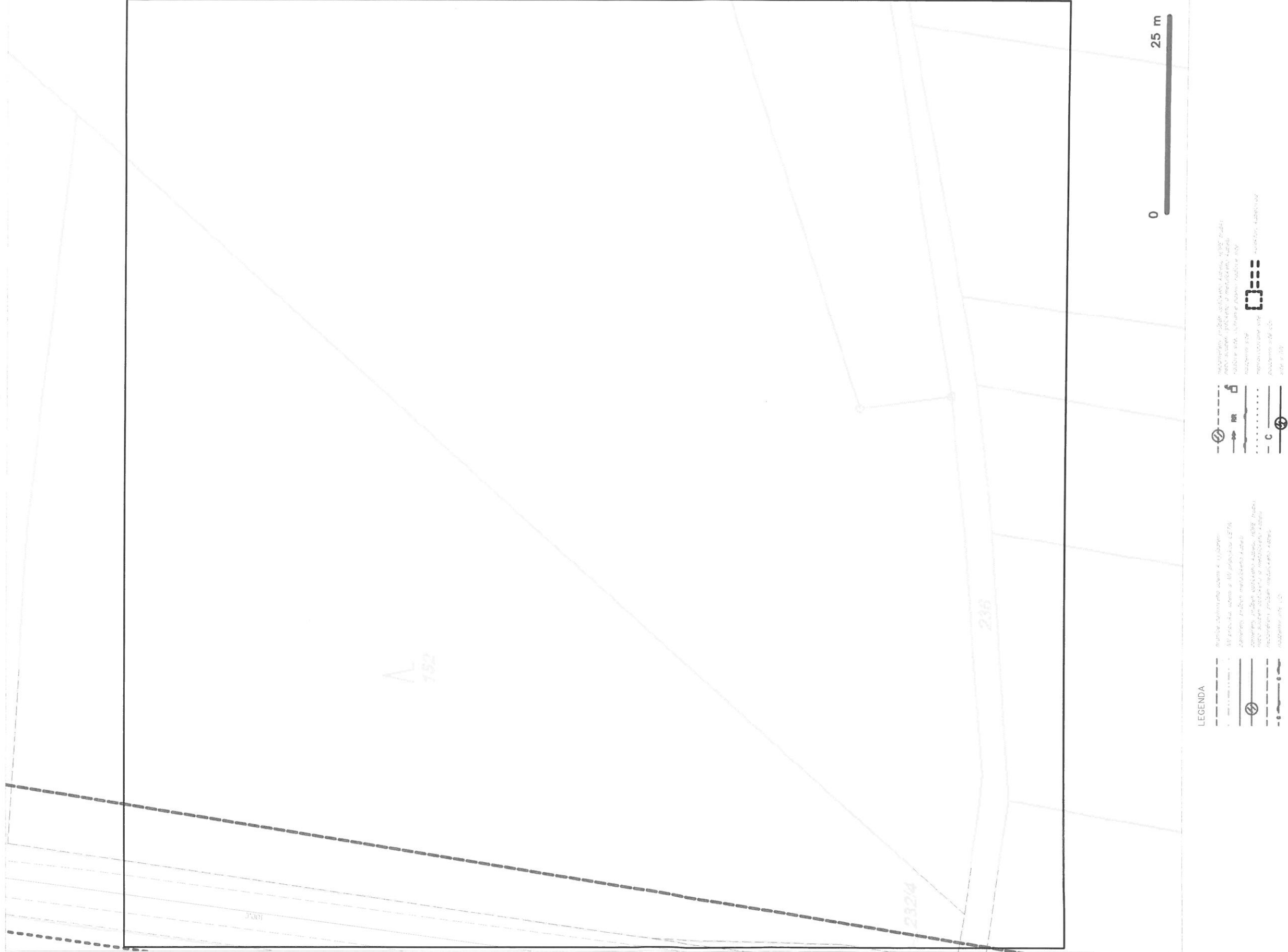
LEGENDA

	mezní čára územní jednotky
	mezní čára územní jednotky s vzdáleností
	mezní čára územní jednotky s vzdáleností a směrem
	mezní čára územní jednotky s vzdáleností, směrem a plochou
	mezní čára územní jednotky s vzdáleností, směrem, plochou a objemem
	mezní čára územní jednotky s vzdáleností, směrem, plochou, objemem a výškou





## SITUAČNÍ VÝKRES - POLYGON 1, list kladu P1-25

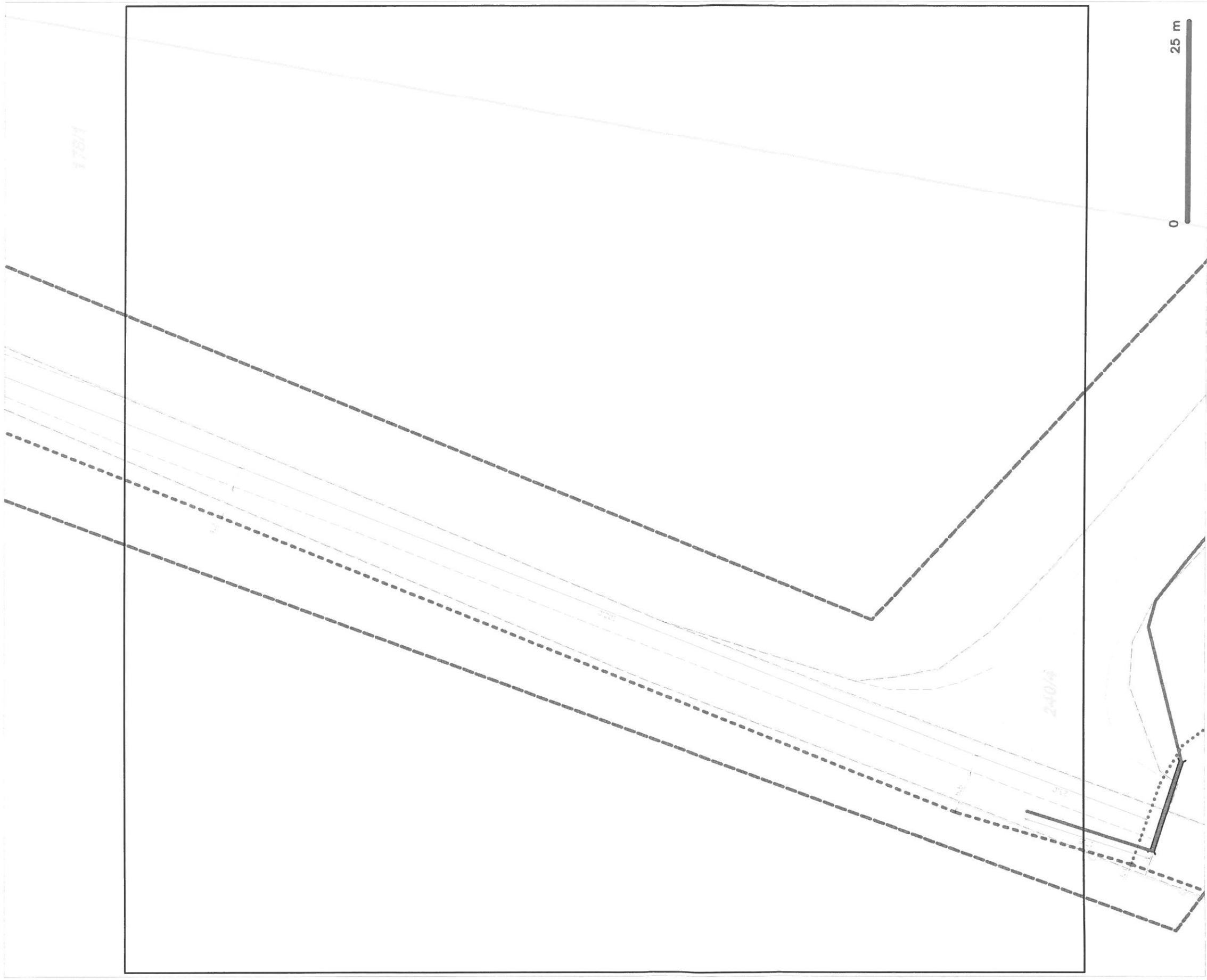








SITUAČNÍ VÝKRES - POLYGON 1, list kladu P1-27

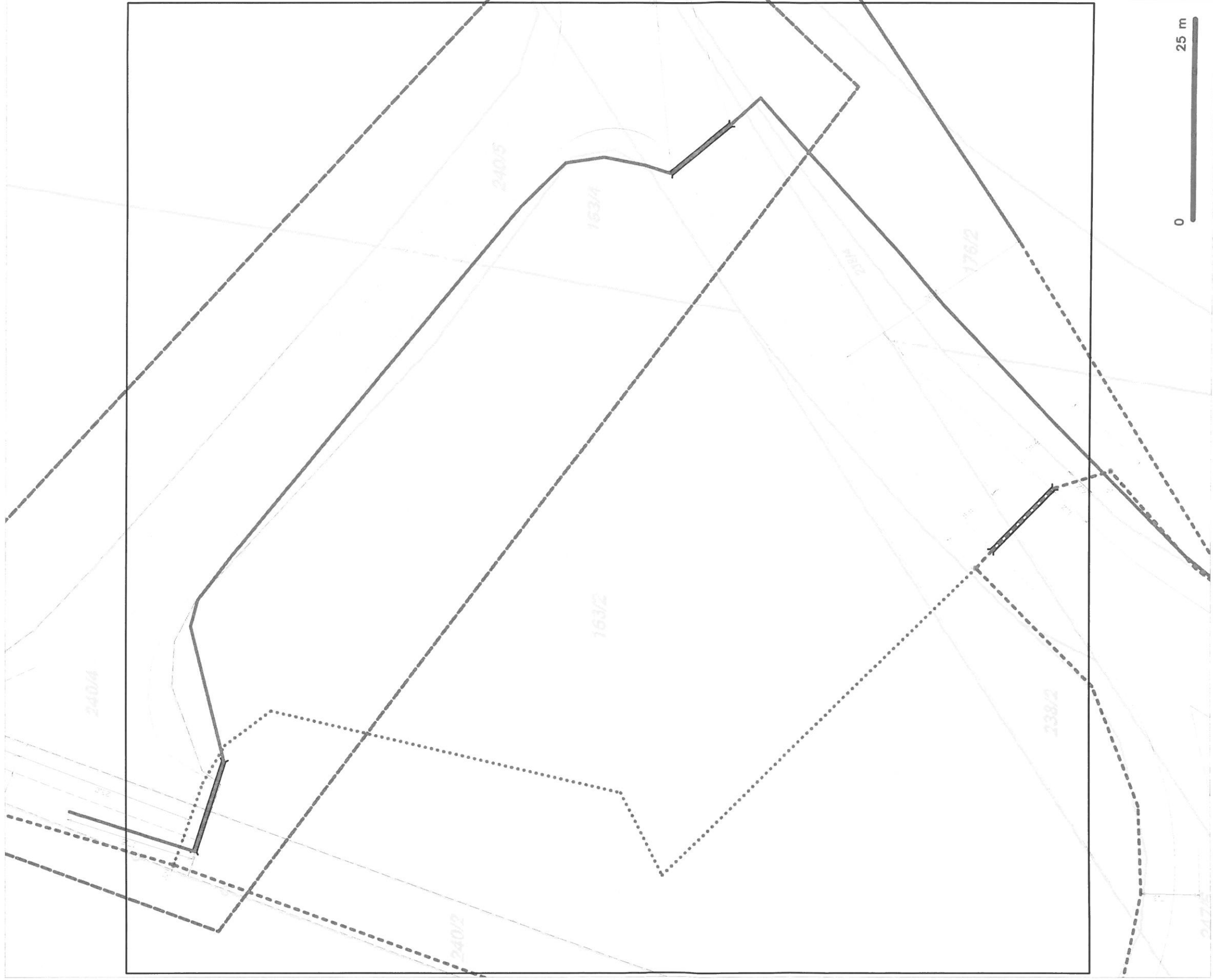


LEGENDA

- |   |                                     |  |                                     |
|---|-------------------------------------|--|-------------------------------------|
|  | hranice územního nároku A a U území |  | hranice územního nároku A a U území |
|  | hranice územního nároku B a V území |  | hranice územního nároku B a V území |
|  | hranice územního nároku C a Z území |  | hranice územního nároku C a Z území |
|  | hranice územního nároku D a M území |  | hranice územního nároku D a M území |
|  | hranice územního nároku E a P území |  | hranice územního nároku E a P území |



SITUAČNÍ VÝKRES - POLYGON 1, list kladu P1-28



LEGENDA

	hraniční čára pozemku vlastníka a s. území		hraniční čára pozemku vlastníka a s. území
	hraniční čára pozemku vlastníka a s. území		hraniční čára pozemku vlastníka a s. území
	hraniční čára pozemku vlastníka a s. území		hraniční čára pozemku vlastníka a s. území
	hraniční čára pozemku vlastníka a s. území		hraniční čára pozemku vlastníka a s. území
	hraniční čára pozemku vlastníka a s. území		hraniční čára pozemku vlastníka a s. území
	hraniční čára pozemku vlastníka a s. území		hraniční čára pozemku vlastníka a s. území
	hraniční čára pozemku vlastníka a s. území		hraniční čára pozemku vlastníka a s. území
	hraniční čára pozemku vlastníka a s. území		hraniční čára pozemku vlastníka a s. území
	hraniční čára pozemku vlastníka a s. území		hraniční čára pozemku vlastníka a s. území
	hraniční čára pozemku vlastníka a s. území		hraniční čára pozemku vlastníka a s. území







